

# ***Prílohy*** k Akčnému plánu na riešenie dôsledkov sucha a nedostatku vody

## **Zoznam:**

**Príloha č. 1:** Priebeh 6-mesačného (hore) a 12-mesačného SPEI (dole) na stanici Hurbanovo v rokoch 1881 – 2015 (referenčné obdobie 1901 – 2010)

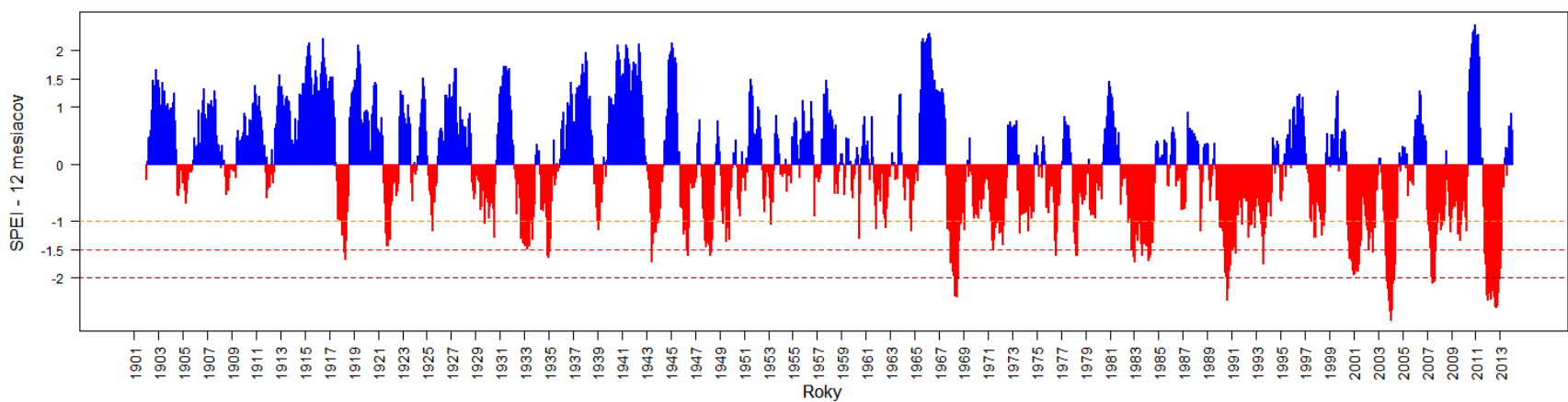
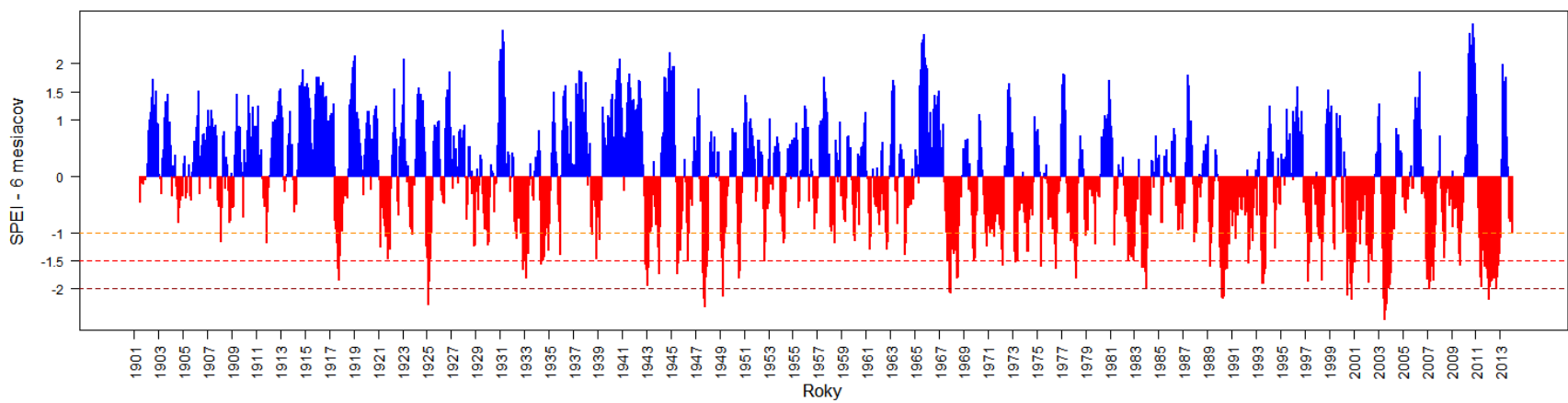
**Príloha č. 2:** Klimatické okrsky na Podunajskej nížine a Záhorskej nížine v období 1961 - 1990 (vľavo) a v období 1961 - 2010 (vpravo)

**Príloha č. 3:** Klimatické okrsky na Východoslovenskej nížine v období 1961 - 1990 (vľavo) a v období 1961 - 2010 (vpravo)

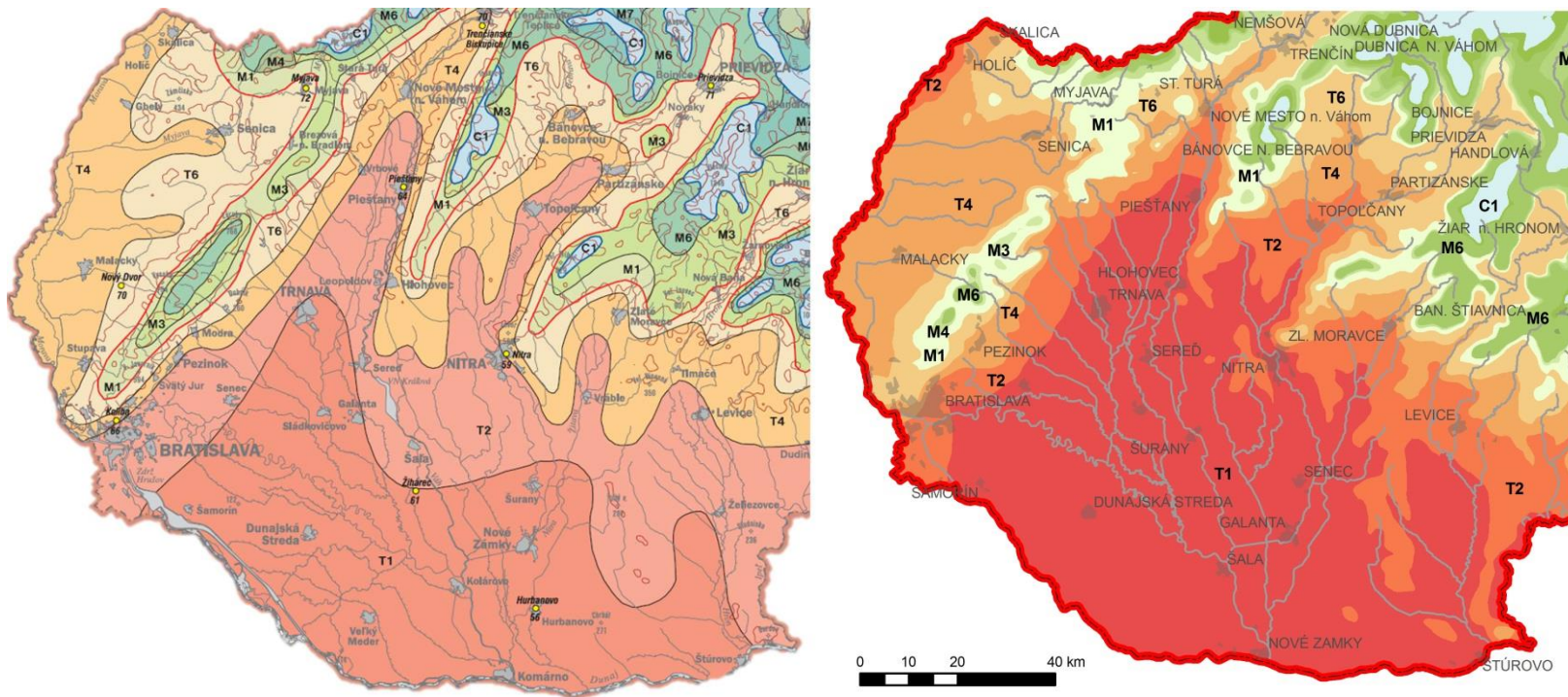
**Príloha č. 4:** Mapa zraniteľnosti priemernej vodnosti na území Slovenska

**Príloha č. 5:** Mapa priestorového hodnotenia podzemnej vody na Slovensku v septembri 2012

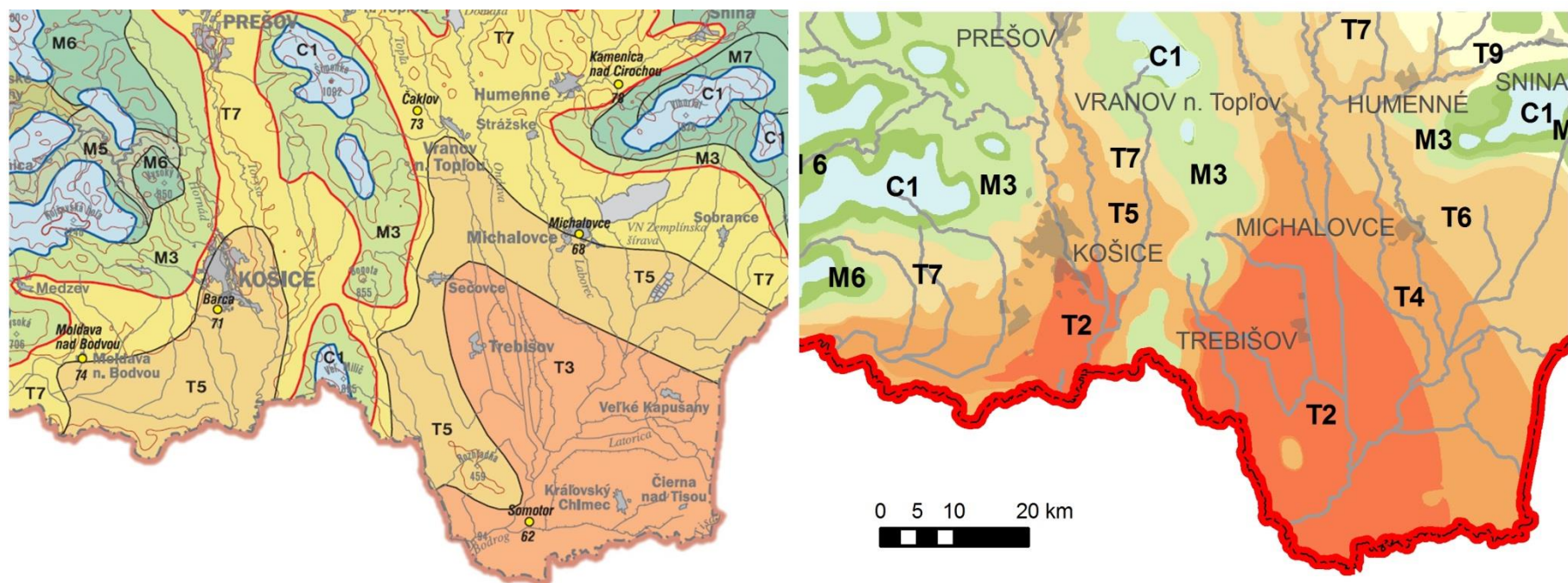
**Príloha č. 1** Priebeh 6-mesačného (hore) a 12-mesačného SPEI (dole) na stanici Hurbanovo v rokoch 1881 – 2015 (referenčné obdobie 1901 – 2010)



Príloha č. 2 Klimatické okrsky na Podunajskej nížine a Záhorskej nížine v období 1961 - 1990 (vľavo) a v období 1961 - 2010 (vpravo)

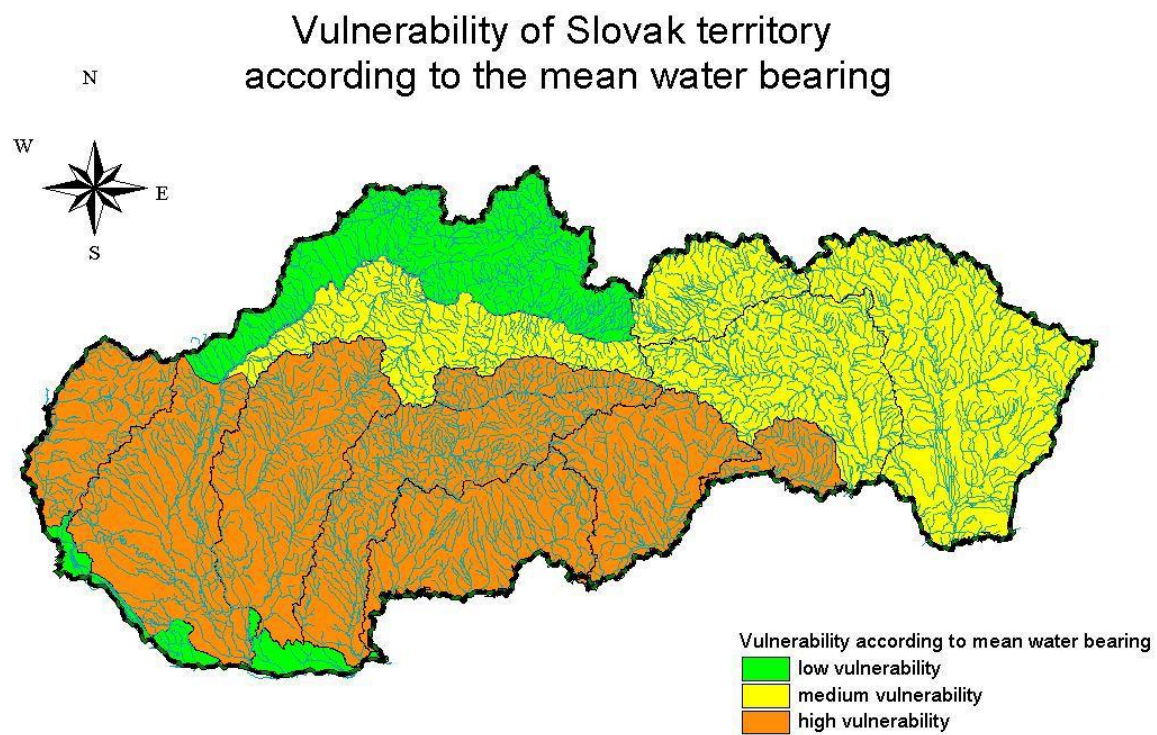


Príloha č. 3 Klimatické okrsky na Východoslovenskej nížine v období 1961 - 1990 (vľavo) a v období 1961 - 2010 (vpravo)





Príloha č. 4: Mapa zraniteľnosti priemernej vodnosti na území Slovenska



Príloha č. 5: Mapa priestorového hodnotenia podzemnej vody na Slovensku v septembri 2012

Situačná mapa priestorového mesačného hodnotenia podzemnej vody na Slovensku

hodnotený mesiac: **september** 2012  
referenčné obdobie: **september** (1981 - 2010)  
metóda priestorovej interpolácie: Kriging (500 x 500 m)

