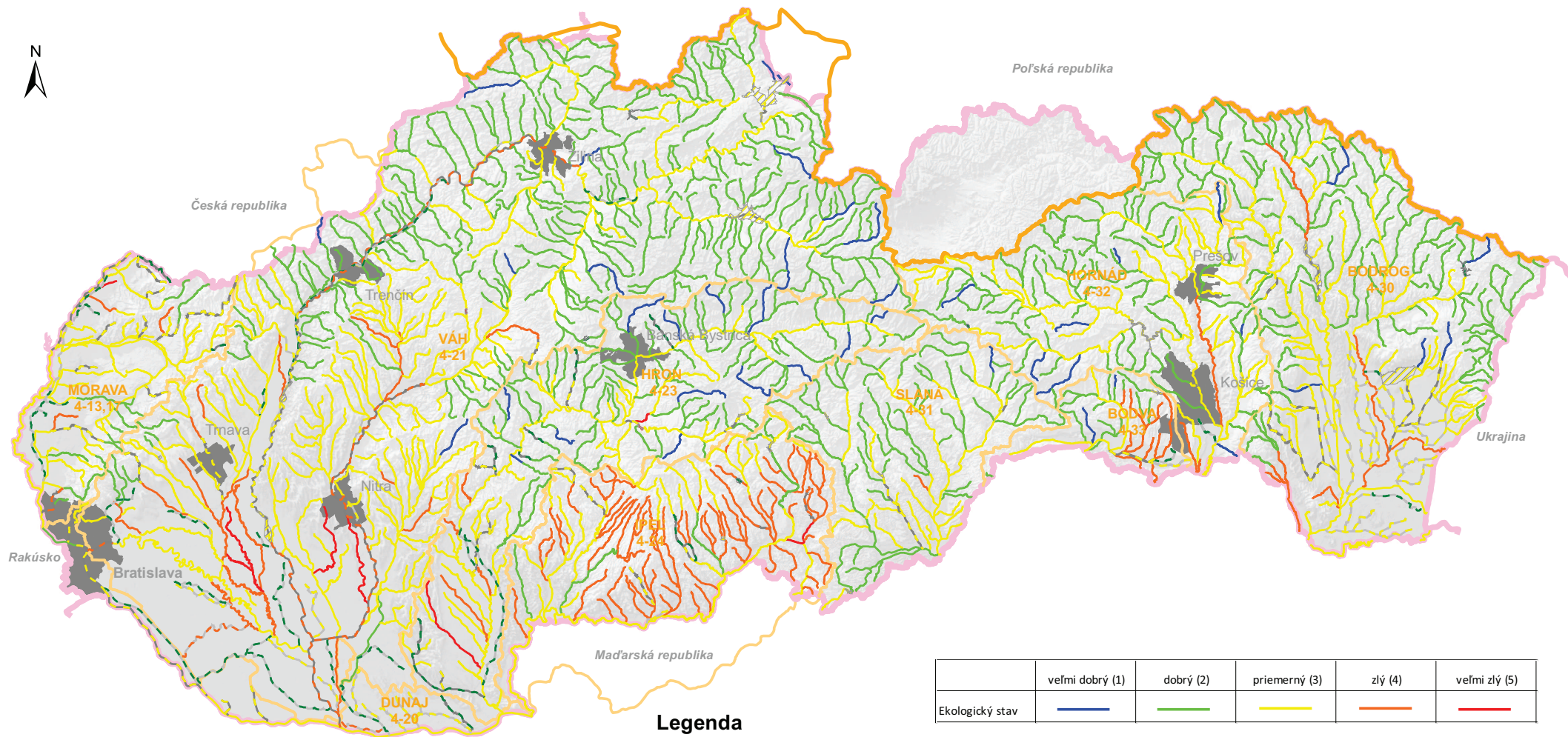


Plán manažmentu správneho územia povodia Dunaja

Ekologický stav / potenciál útvarov povrchovej vody – obdobie 2009 až 2012

Mapa 5.3



Legenda

- rozvodnica hlavných úmori
- rozvodnica čiastkových povodi
- IPEL:** názov čiastkového povodia
4-24 hydrologické poradie
- štátna hranica
- krajské sídla

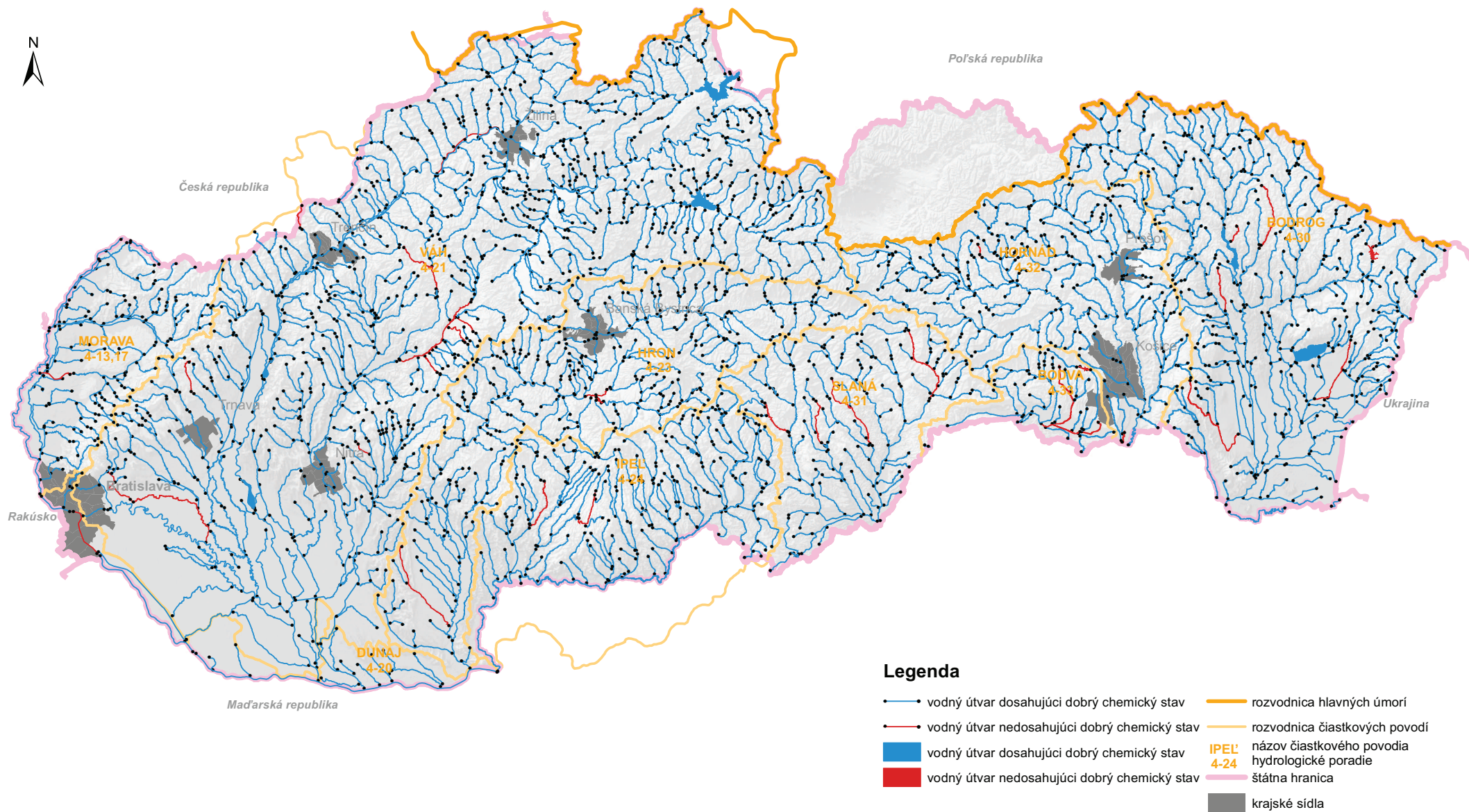
	veľmi dobrý (1)	dobrý (2)	priemerný (3)	zlý (4)	veľmi zlý (5)
Ekologický stav	—	—	—	—	—

Ekologický potenciál	dobrý a lepší (1,2)	priemerný (3)	zlý (4)	veľmi zlý (5)
AWB	---	---	---	---
HWB	---	---	---	---

Plán manažmentu správneho územia povodia Dunaja

Chemický stav útvarov povrchovej vody – obdobie 2009 až 2012

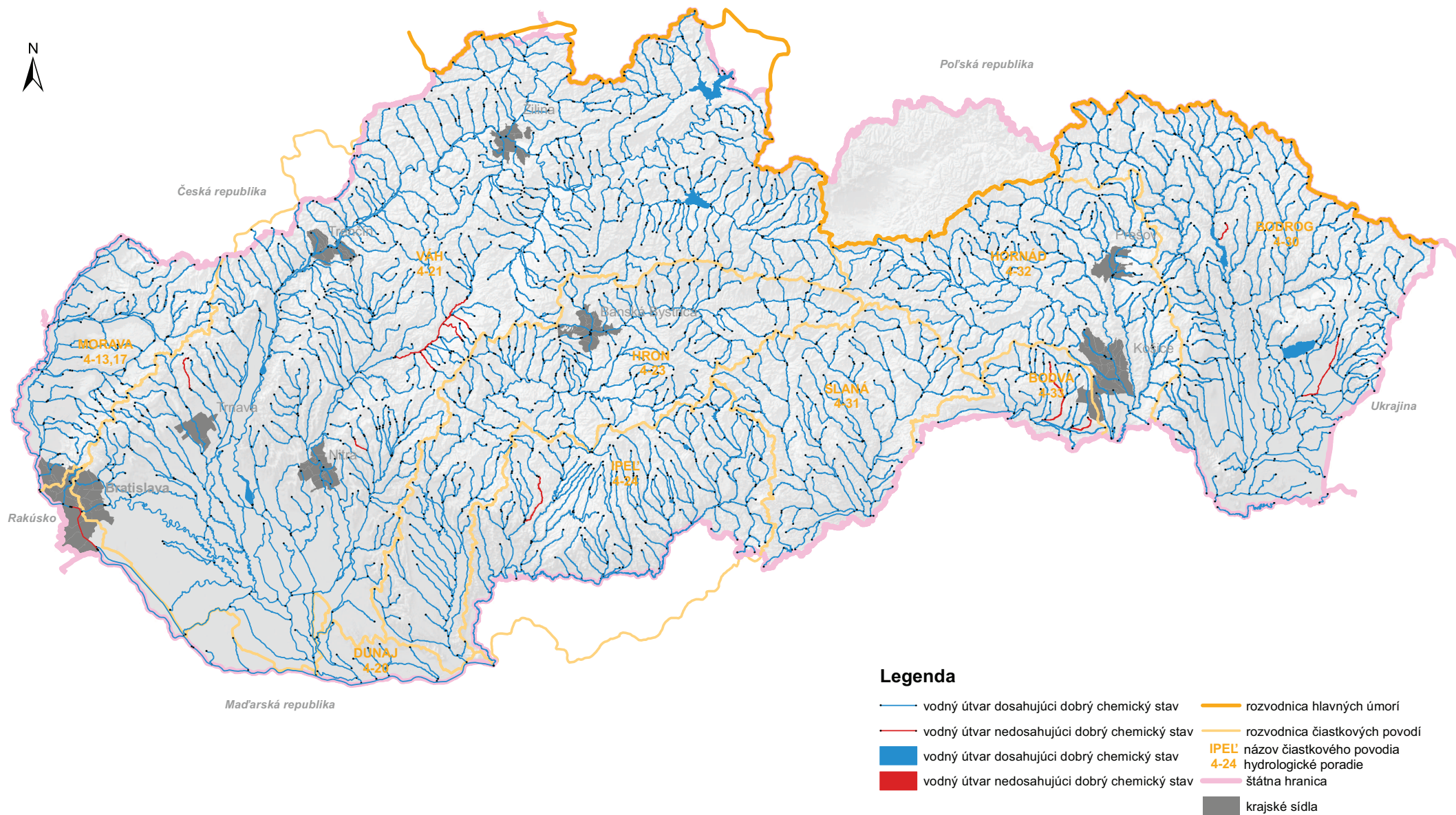
Mapa 5.4



Plán manažmentu správneho územia povodia Dunaja

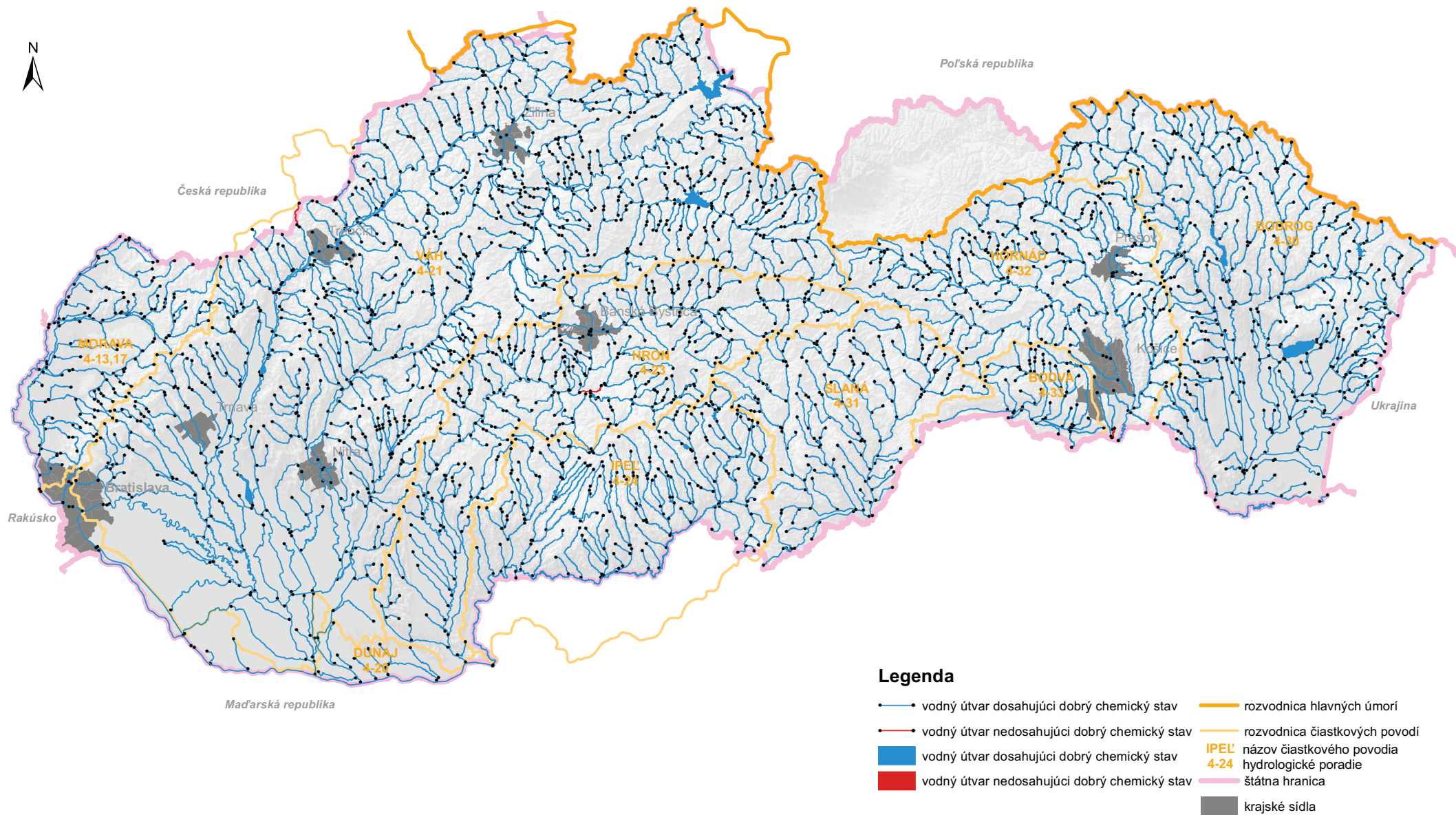
Chemický stav útvarov povrchovej vody – obdobie 2009 až 2012 – nesyntetické prioritné látky (kovy)

Mapa 5.4a



Plán manažmentu správneho územia povodia Dunaja

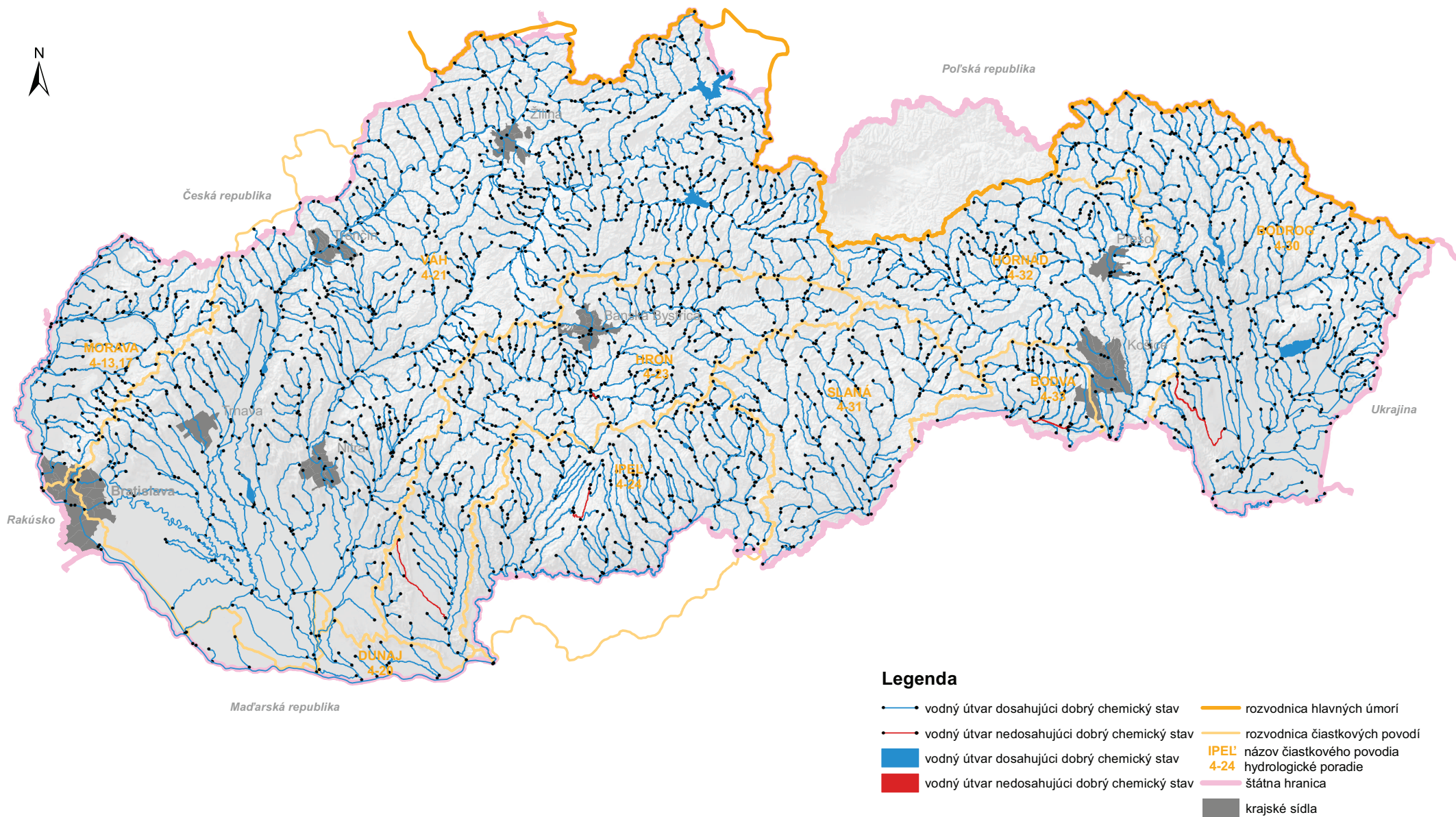
Chemický stav útvarov povrchovej vody – obdobie 2009 až 2012 – syntet. prioritné látky (ostatné znečisťujúce látky) Mapa 5.4b



Plán manažmentu správneho územia povodia Dunaja

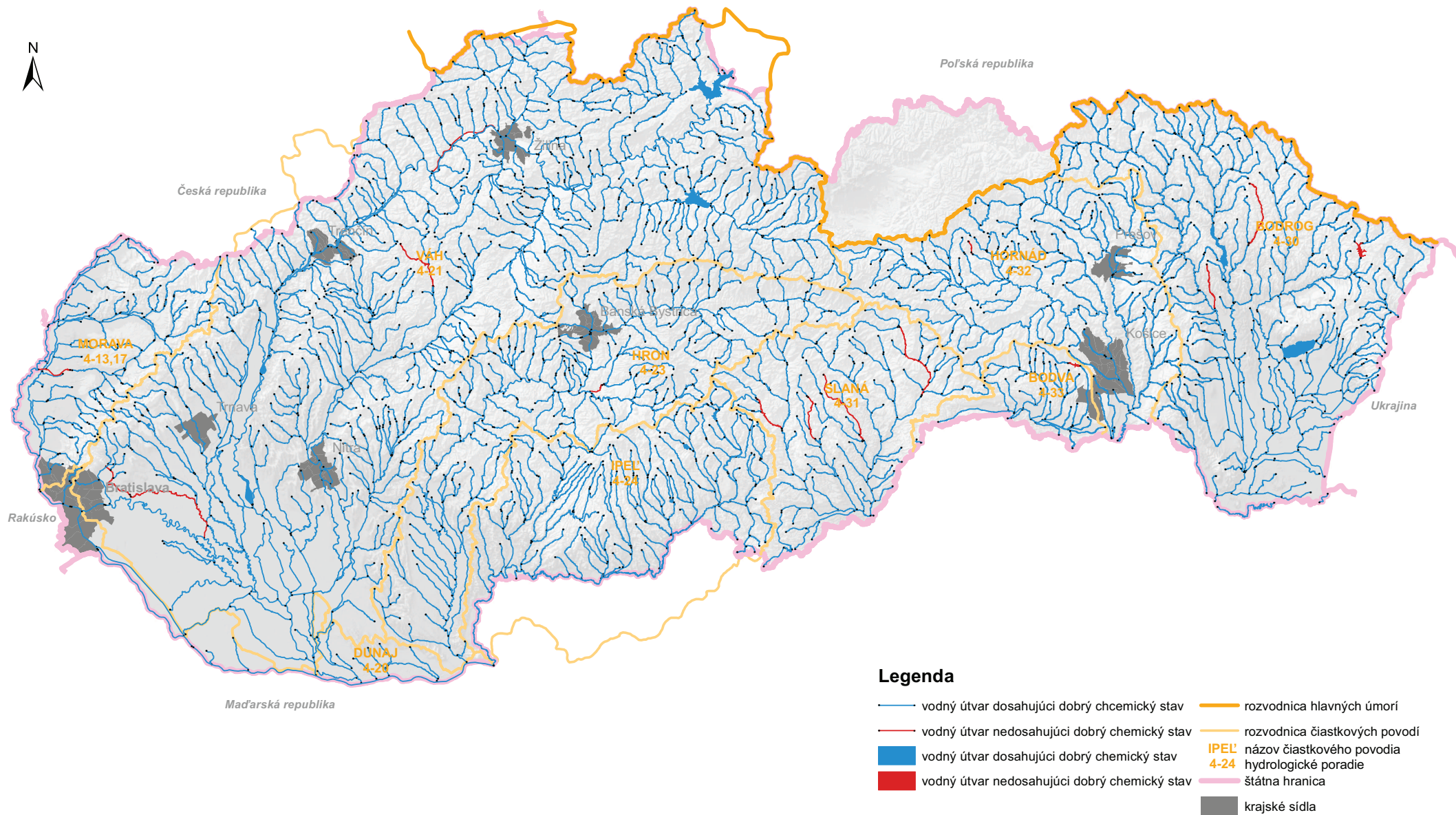
Chemický stav útvarov povrchovej vody – obdobie 2009 až 2012 – syntetické prioritné látky (pesticídy)

Mapa 5.4c



Plán manažmentu správneho územia povodia Dunaja

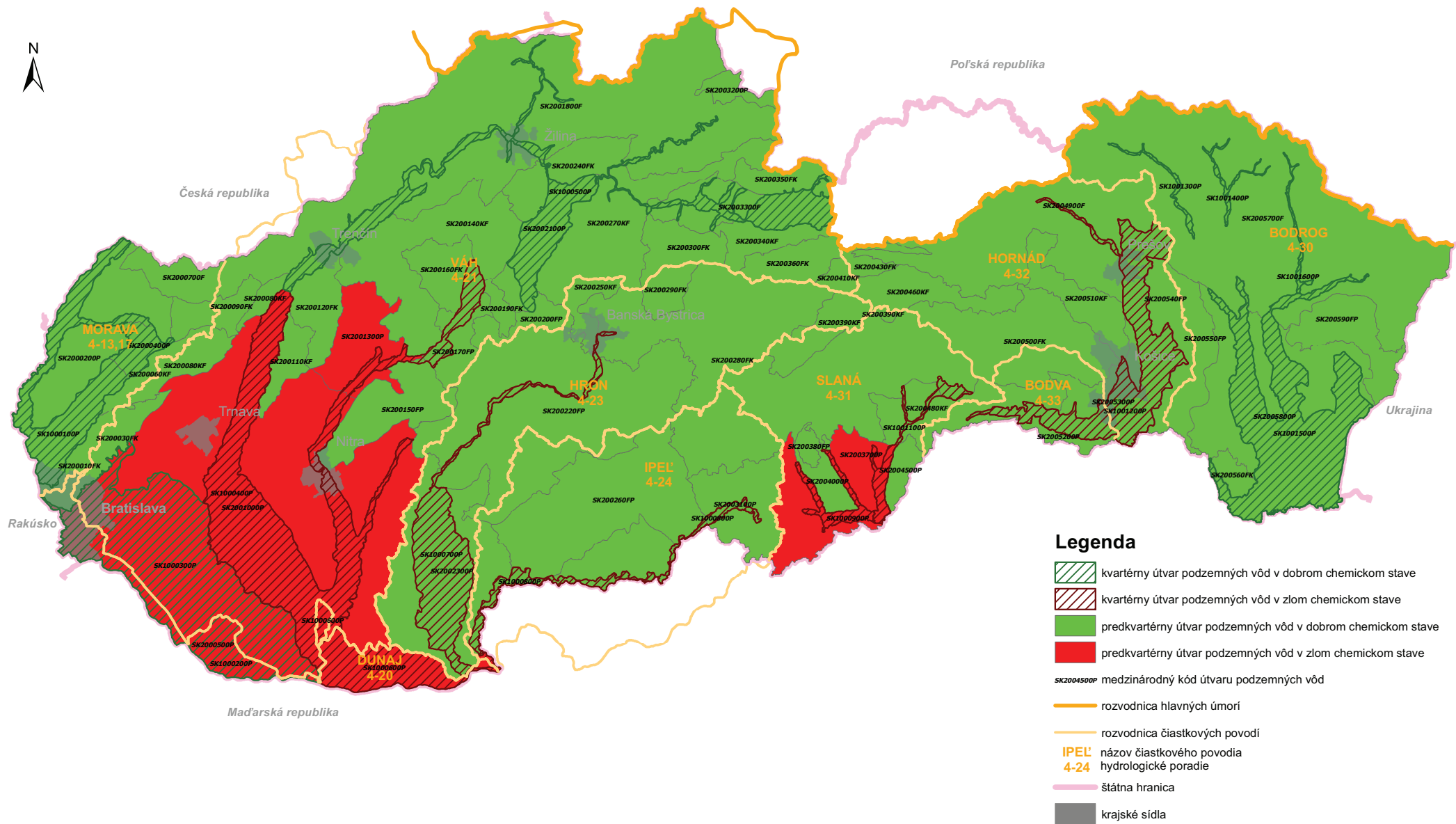
Chemický stav útvarov povrchovej vody – obdobie 2009 až 2012 – syntetické prioritné látky (priemyselné polutanty) Mapa 5.4d



Plán manažmentu správneho územia povodia Dunaja

Chemický stav útvarov podzemnej vody – roky 2010 a 2011

Mapa 5.5



Plán manažmentu správneho územia povodia Dunaja

Kvantitatívny stav útvarov podzemnej vody v kvartérnych sedimentoch – rok 2011

Mapa 5.6

