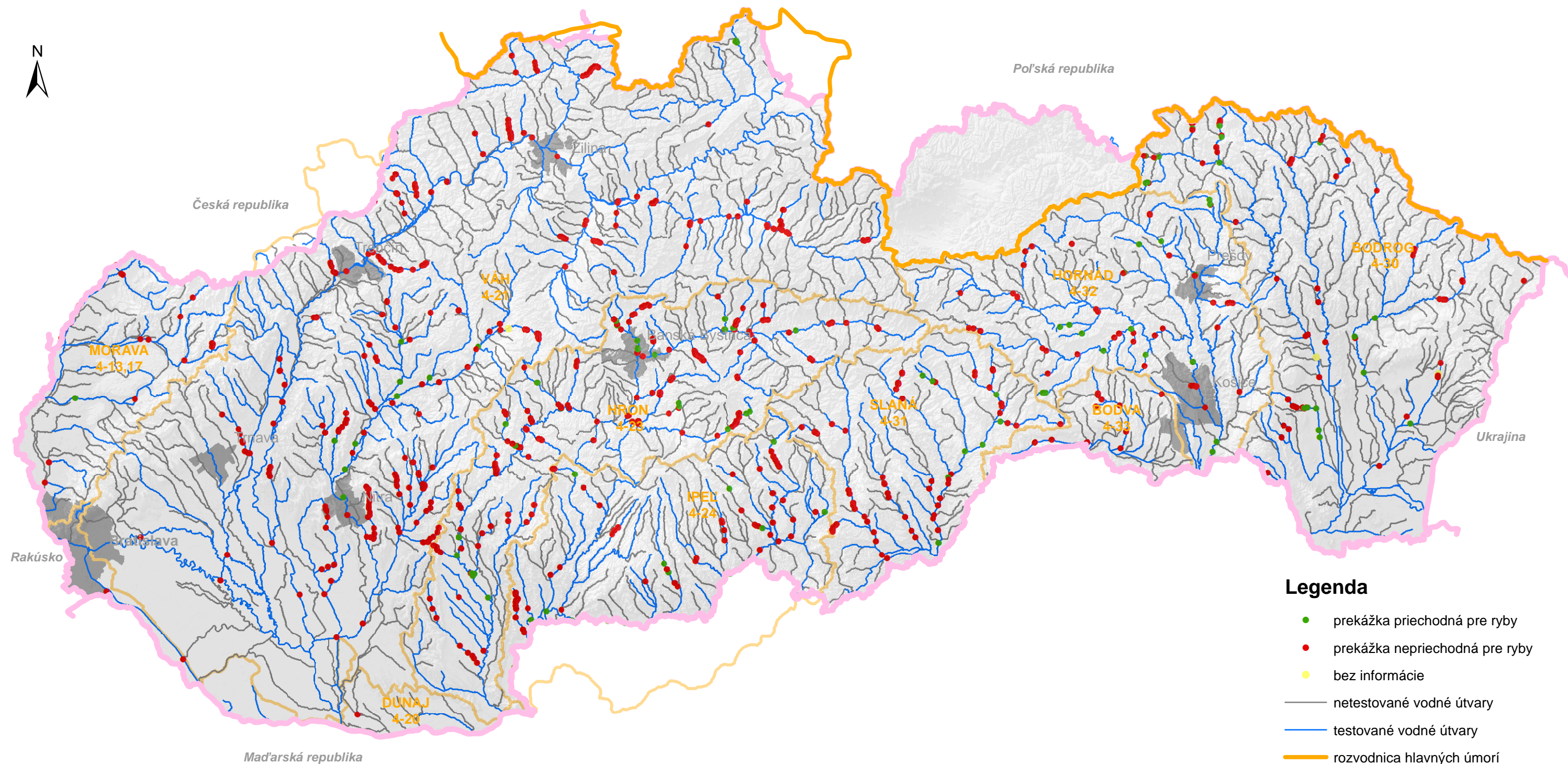


# Plán manažmentu správneho územia povodia Dunaja

Narušenie pozdĺžnej spojitosti riek a biotopov – rok 2014

Mapa 4.3a



## Legenda

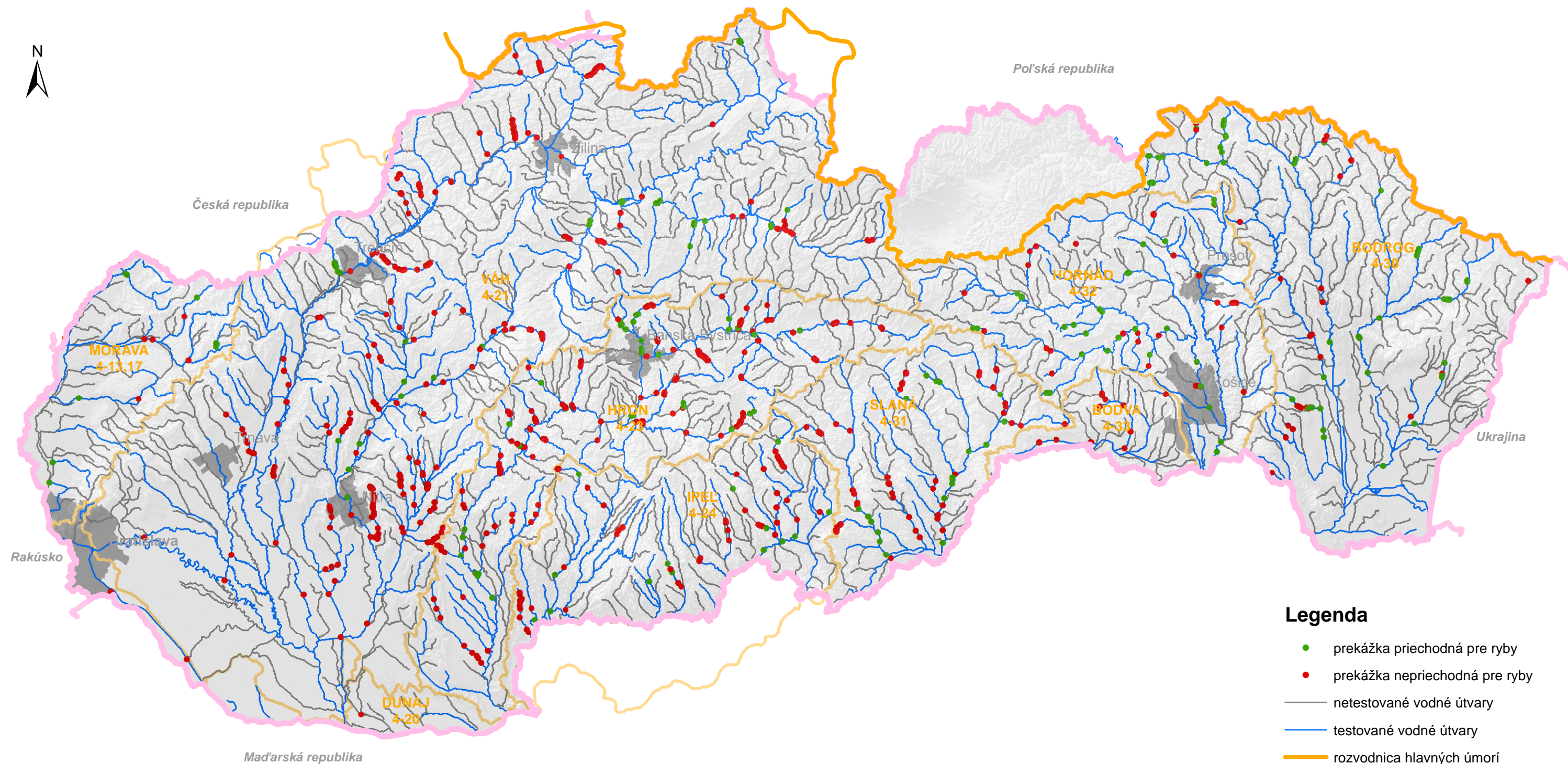
- prekážka priechodná pre ryby
- prekážka nepriechodná pre ryby
- bez informácie
- netestované vodné útvary
- testované vodné útvary
- rozvodnica hlavných úmorí
- rozvodnica čiastkových povodií
- IPEL názov čiastkového povodia
- 4-24 hydrologické poradie
- štátna hranica
- krajské sídla



# Plán manažmentu správneho územia povodia Dunaja

Narušenie pozdĺžnej spojitosti riek a biotopov – výhľad k roku 2021

Mapa 4.3b



## Legenda

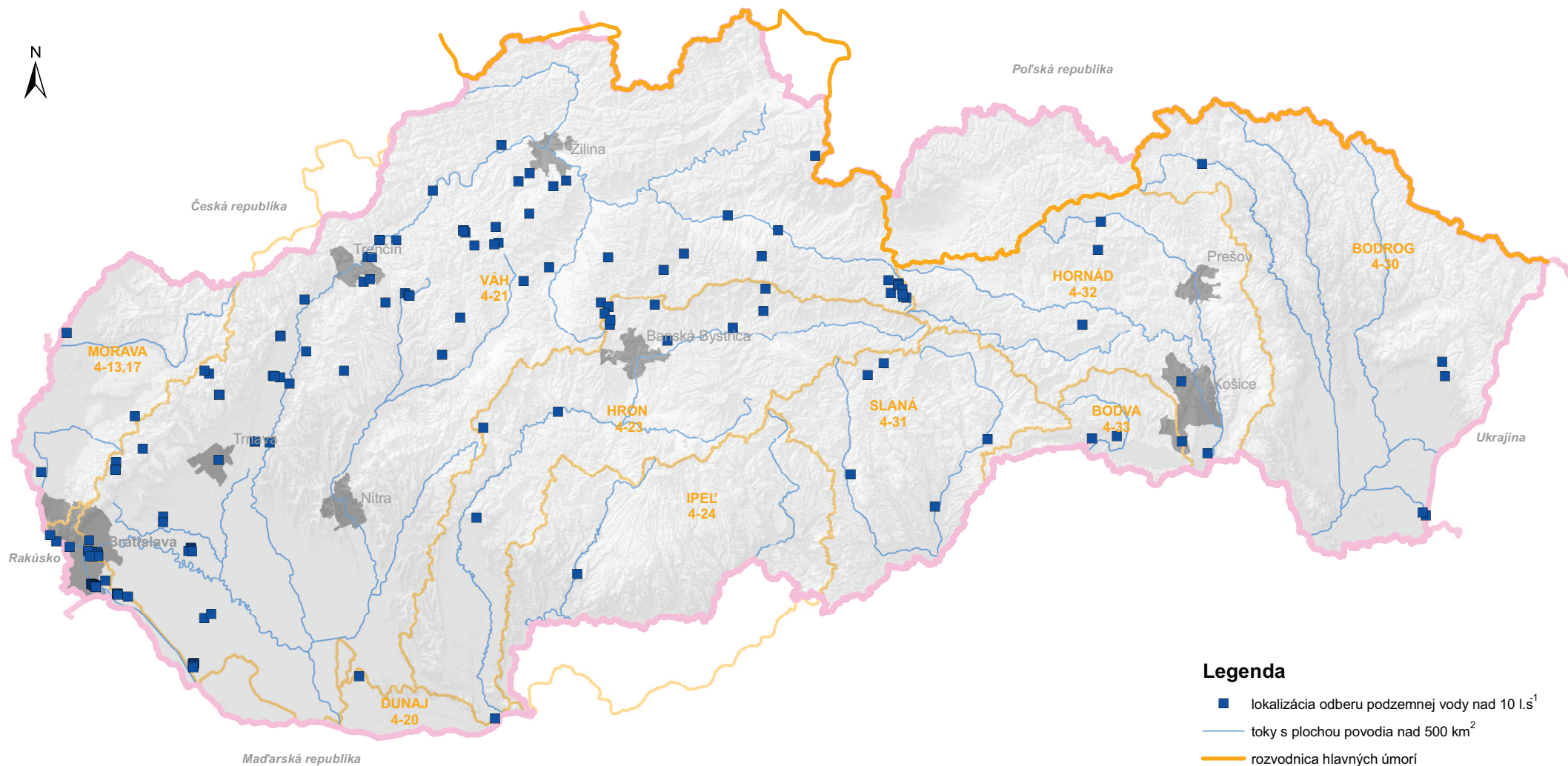
- prekážka priechodná pre ryby
- prekážka nepriechodná pre ryby
- netestované vodné útvary
- testované vodné útvary
- rozvodnica hlavných úmorií
- rozvodnica čiastkových povodií
- IPEL názov čiastkového povodia
- 4-24 hydrologické poradie
- štátna hranica
- krajské sídla



# Plán manažmentu správneho územia povodia Dunaja

Významní odberatelia podzemnej vody – dokumentované vplyvy na kvantitatívny stav útvarov podzemnej vody

Mapa 4.4



## Legenda

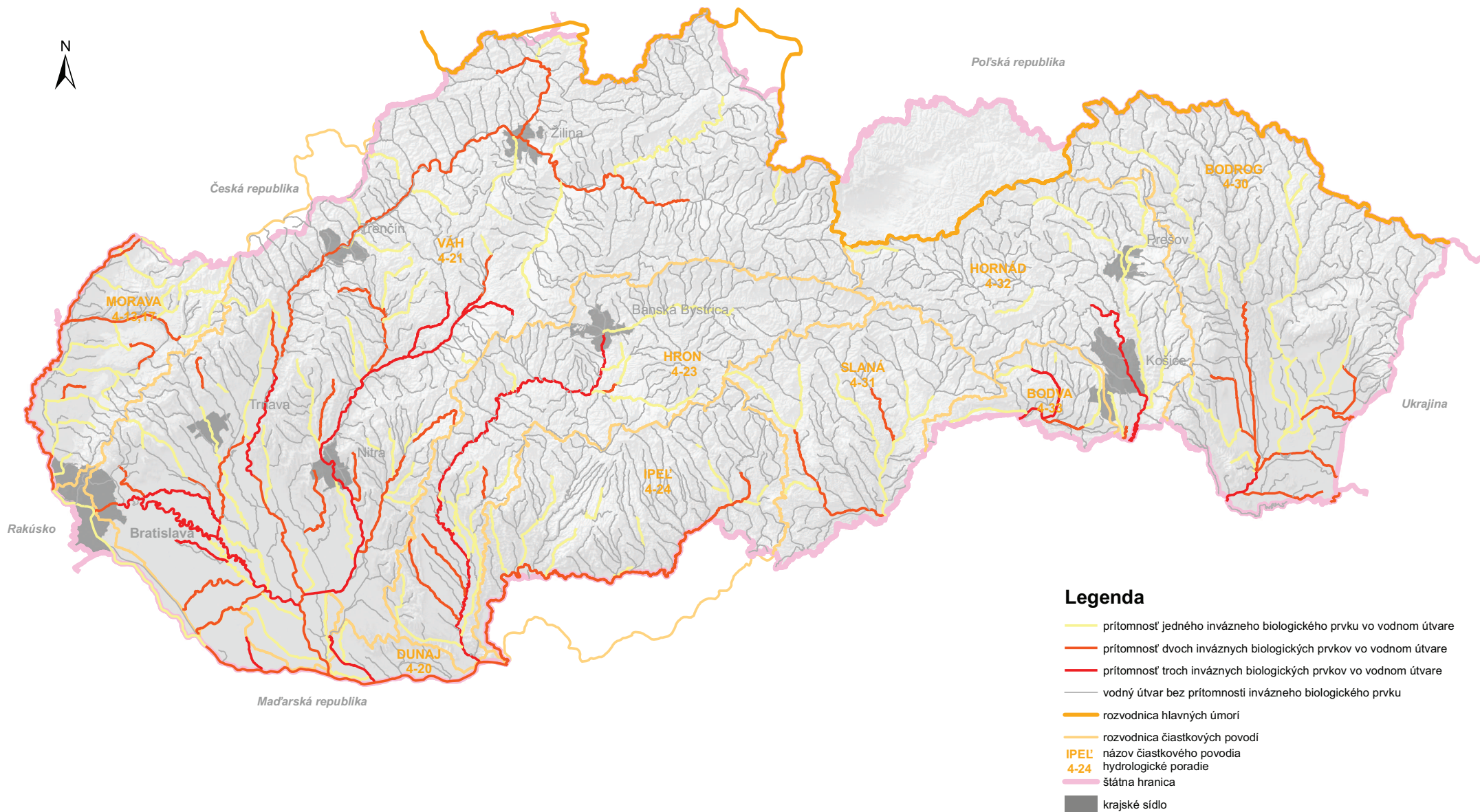
- lokalizácia odberu podzemnej vody nad 10 l.s<sup>-1</sup>
- toky s plochou povodia nad 500 km<sup>2</sup>
- rozvodnica hlavných úmorí
- rozvodnica čiastkových povodií
- IPEL' názov čiastkového povodia  
4-24 hydrologické poradie
- štátna hranica
- krajské sídla



# Plán manažmentu správneho územia povodia Dunaja

## Rozšírenie invázných druhov vo vodných útvaroch

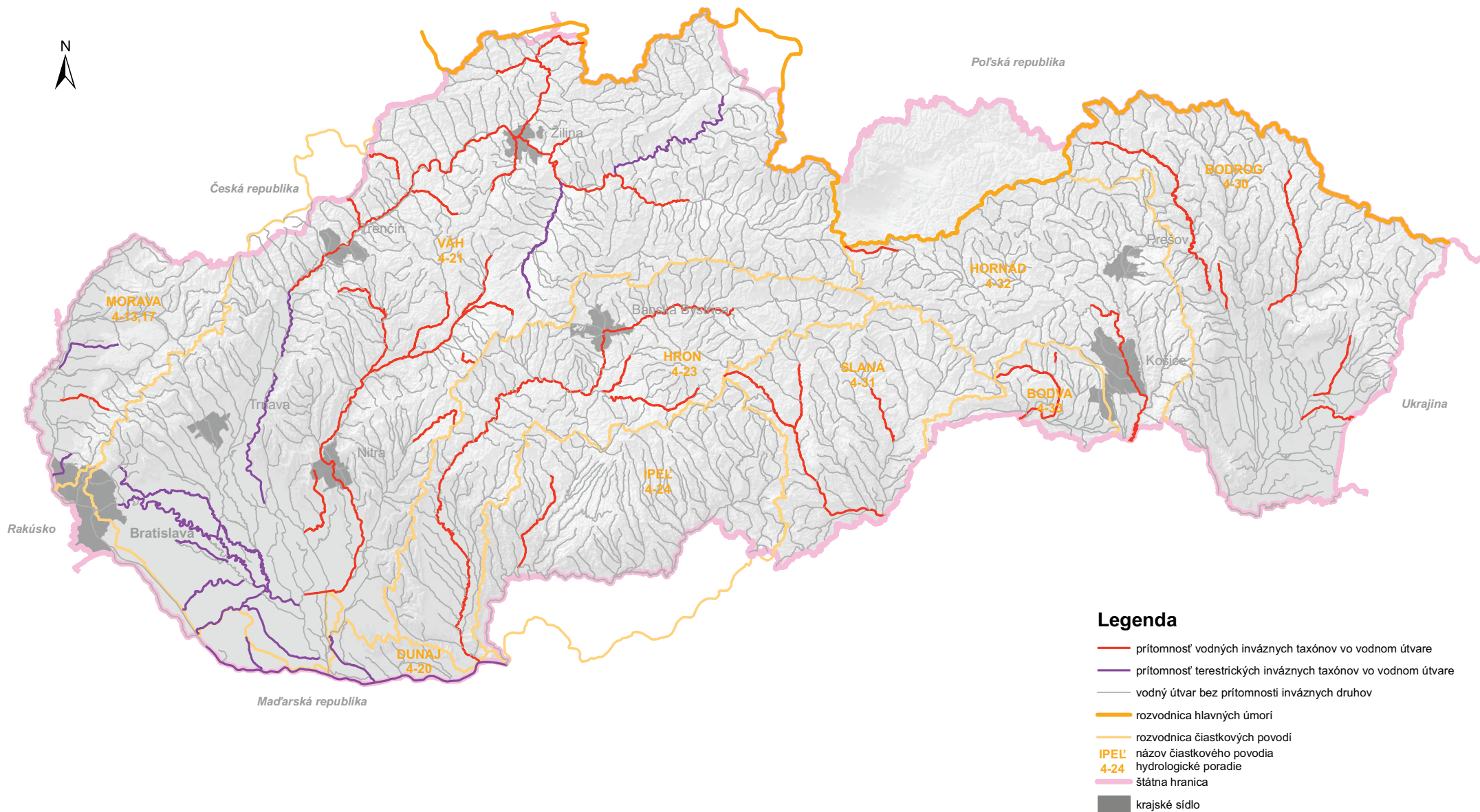
Mapa 4.5



# Plán manažmentu správneho územia povodia Dunaja

## Rozšírenie invázných druhov vodných a terestrických makrofýt vo vodných útvaroch

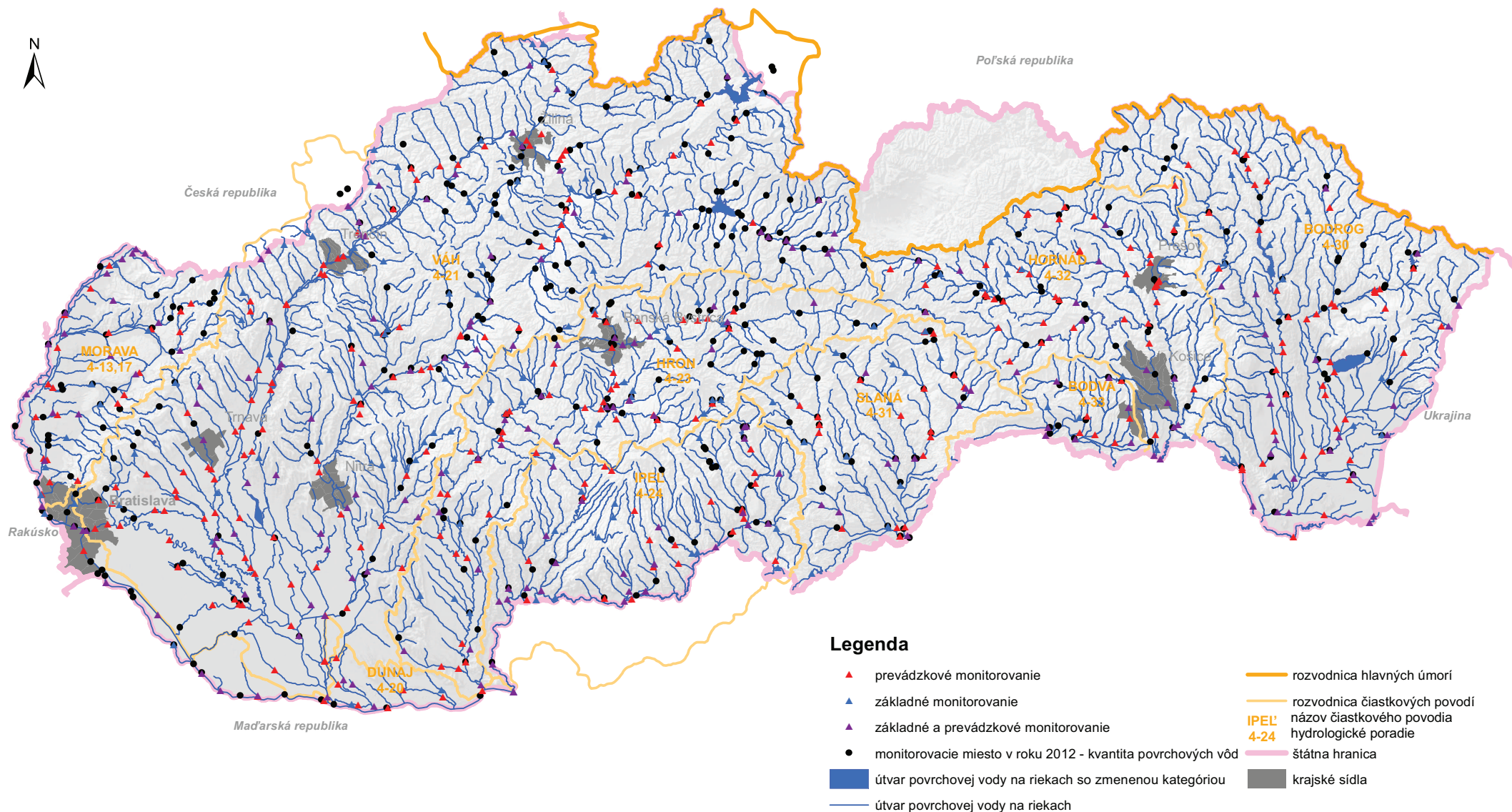
Mapa 4.5a



# Plán manažmentu správneho územia povodia Dunaja

Monitorovacie stanice pre základný a prevádzkový monitoring povrchovej vody – obdobie 2009 až 2012

Mapa 5.1



# Plán manažmentu správneho územia povodia Dunaja

## Monitorovacie stanice pre monitoring kvantitatívneho a chemického stavu podzemnej vody

Mapa 5.2

